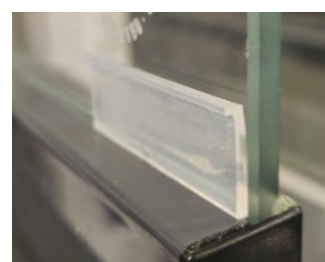
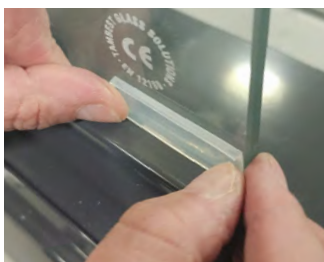


1. Rengör varsamt glasytan noggrant från smuts och fett i hörnen. Rengör även glasets kanter. Upprepa processen för varje glashörn och glöm inte att rengöra silikonkuddarna. OBS! Låt de rengjorda ytorna torka ordentligt innan du monterar dem.



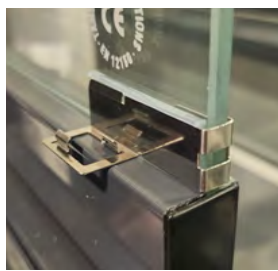
2. Montera silikonkuddarna i glashörnen. Silikonkuddar ska installeras i den nedre (eller övre) kanten av glasets, mot glasprofilen. Börja installera silikonkudden från glaskanten på framsidan av glasrutan.

Tryck försiktigt silikonkuddarna på glasytan. Upprepa samma procedurer för varje glashörn. Se till att du installerar silikonkuddarna på rätt sätt så att den utskjutande kanten är vänd mot mitten av glasets.

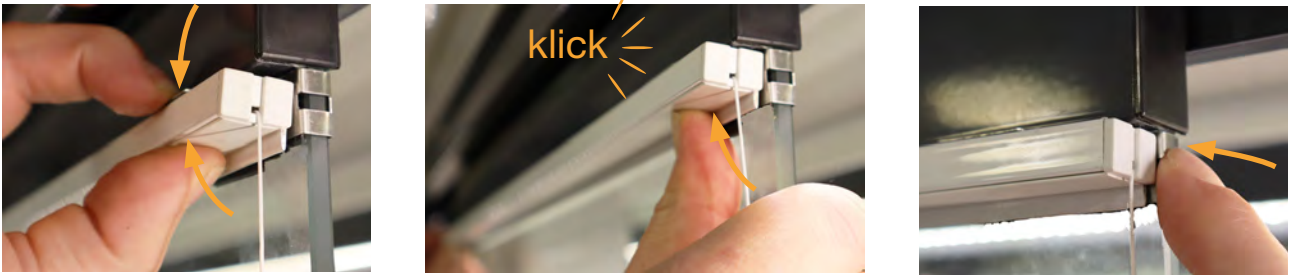


3. Montera inGlazia® universalfästen. Det finns två versioner av samma fäste (vänster och höger). Fästet på den nedre vänstra sidan kommer också att passa till den övre högra sidan (och vice versa). Nedan en bild av fästet nere till höger och uppe till höger.

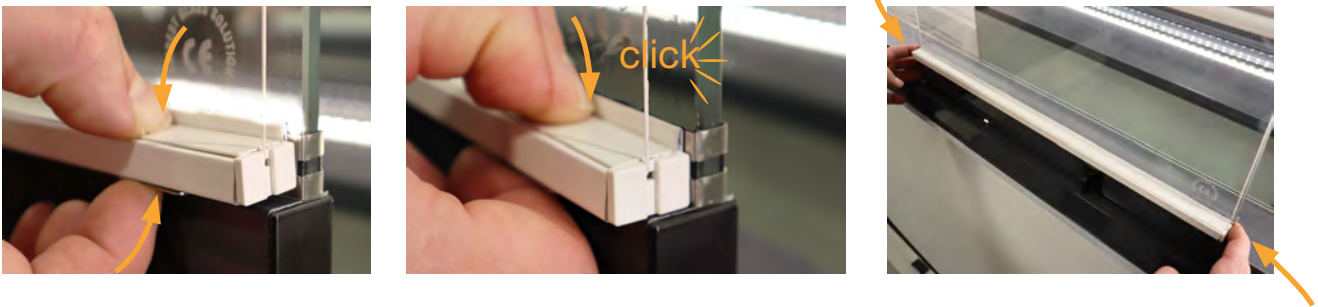
Montera fästet på glasets nedre (eller övre) kant. Placera den bakre kanten av fästet på baksidan av glasrutan och tryck fast fästet mot glasets och silikonkudden. Fästet kommer att glida till sin plats. Upprepa samma procedurer för varje glashörn.



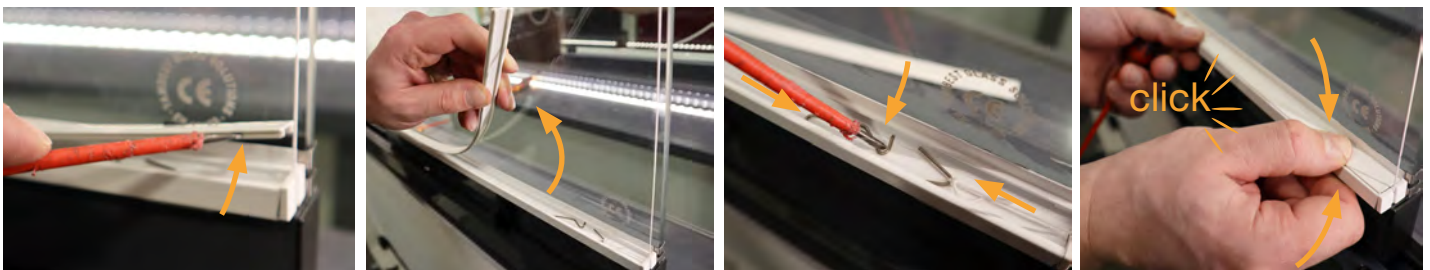
4. Placera gardinen upp mot ramen och klicka i fästena. När monteringsknan är fixerad på fästena trycker du fästena från sidan mot glaset för att se till att fästet är helt på plats.



Efter att den övre monteringsknan är fixerad, gör samma procedur på den nedre monteringsknan (bilderna nedan).



5. Kontrollera spänningen på gardinen och justera vid behov. För att justera spänningen, lossa plastkåpan på den nedre monteringsknan med en liten skruvmejsel etc. Under plastkåpan finns två sladdsträckare, justera spännarna jämnt och testa funktionen efter varje justering.



6. Demontering.
Börja med att bort persiennen från den nedre monteringsprofilen genom att trycka bort fästet från glaset.
Skjut monteringsprofilen utåt så att fästet lossnar från glaset.
Vrid fästet tills det klickar öppet.
Upprepa samma sak för den övre monteringsprofilen..

